

温泉旅館ならではの さらなる魅力

ホール・会場以外にも
魅力的な施設が数多くあります。
きっと参加者の皆様にも
喜んでいただけるでしょう。



ラウンジ「観月」

日本庭園に面した明るいラウンジ。くつろぎながら商談を行えるイベント展示会場としてもご利用いただけます。



イベント使用例



露天風呂

露天棚湯や露天天空湯からは、四季の移ろいを感じることができます。



足軽の湯

気軽に入ることのできる足湯。イベントや会議の合間のリフレッシュに。



二次会会場

(亜合羅/シャンボール/歌酒場)

広い店内にはきらびやかな異次元空間。二次会のお席にどうぞ。

アクセス・観光情報

関東圏と関西圏の中継点として
全国的なビジネス利用に最適です。
体験や観光も充実しています。

JR(北陸本線)で ※芦原温泉駅から当館までタクシー又はシャトルバス(定時運行)にて約10分

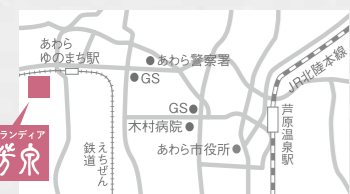
- 大阪 — 芦原温泉駅(特急約2時間10分) ● 名古屋 — 芦原温泉駅(特急約2時間10分)
- 東京 — 芦原温泉駅(東海道新幹線 米原経由 最短3時間38分)
- 金沢 — 芦原温泉駅(特急約40分)

お車で ※金津ICから当館まで約15分

- 大阪 — 米原JCT — 金津IC (名神・北陸自動車道経由約3時間)
- 名古屋 — 米原JCT — 金津IC (名神・北陸自動車道経由約3時間)
- 東京 — 東名・名神または関越道・北陸自動車道経由約6時間
- 新潟方面 — 金津IC (北陸自動車道約3時間50分)
- 金沢 — 金津IC (北陸自動車道約35分)

飛行機で ※小松空港よりバス及び電車ご利用。当館まで約1時間

- 羽田・成田—小松(約1時間) ● 札幌—小松(約1時間30分) ● 仙台—小松(約1時間)
- 福岡 — 小松(約1時間20分) ● 那覇—小松(約2時間20分)



観光スポット

- ① 東尋坊 車で約20分
- ② 永平寺 車で約1時間
- ③ 福井県立恐竜博物館 車で約1時間
- ④ 芝政ワールド 車で約15分
- ⑤ 越前竹人形の里 車で約35分



東尋坊



恐竜博物館

体験・見学

- ⑥ 久保田酒造で酒蔵見学 車で約25分
- ⑦ 大安禅寺の法話聴講・座禅体験 車で約30分
- ⑧ 越前和紙の里で和紙づくり体験 車で約60分



和紙づくり体験

その他の観光・体験情報はこちら... [ふくいドットコム](http://www.fuku-e.com/) <https://www.fuku-e.com/>



北陸・福井 あわら温泉

グランディア 芳泉
GRANDIA HOUSEEN

福井県あわら市舟津43-26

TEL.0776-77-2555

FAX.0776-77-2592

駐車場 300台完備 / 屋外 / 無料

<http://www.g-houseen.co.jp>

グランディア芳泉



f t LINE
houseen2555

本格的な
コンベンションホール

福井県内最大級！
最大600人収容できます。

旬を味わう
こだわりの料理

和、洋、中、和洋折衷
どんなオーダーにも対応。

グランディア芳泉 MICE STYLE

Meeting Incentive Convention Exhibition

おもてなしと
提案力

温泉旅館ならではの
きめ細やかなおもてなし。

極上の湯と
客室

宴の疲れを癒す
最高の癒しの空間

北陸・福井 あわら温泉
グランディア
GRANDIA HOUSEEN

芳泉

グランディア芳泉だからできる、お客様のあらゆるご要望にそったオーダーメイドのMICEスタイルをご提案します。

Meeting
—
会議、研修、
セミナー

Incentive
—
招待会、優待、
表彰式

Convention
—
学会、国際会議

Exhibition/
Event
—
展示会、イベント

MICEとは左記の頭文字を取ってできた造語であり、多くの人々が集まって活発なコミュニケーションを交わす、ビジネスにおける重要なイベントの総称です。グランディア芳泉は、温泉旅館だからこそできる、おもてなしに溢れた様々なMICEを提供いたします。

for 記念式典&各種パーティー

県内最大級のコンベンションホールや大宴会場で、あらゆるスタイルのイベントに幅広く対応します。

- 周年パーティー
- 社長就任パーティー
- 叙勲祝賀会
- 忘新年会

収容人数

大輪	グランディアホール
450名 (お膳)	300名 (円卓30卓)



スクリーン3面



縁日風演出も可能

Point

- ◆約300台の無料駐車場完備
- ◆コンベンションホール専用エスカレーターで会場まで直行
- ◆最大450名収容の大宴会場「大輪」で、和スタイルのご宴席も…



グランディアホール (341㎡)



大輪 (340畳)

※会場費、機材使用料等についてはお問い合わせくださいませ

for 総会・分科会

大中小の多種多様な宴会場・会議室の中から、用途に合わせてご提案いたします。

Point

- ◆会場の分割も可。多彩なレイアウトでフレキシブルな会議を
- ◆非日常的な空間でリラックスして意見交換を
- ◆会議に不可欠な備品類の手配もおまかせください

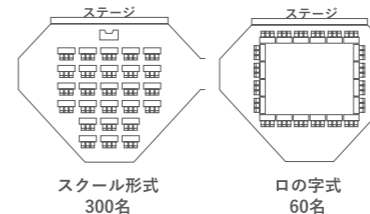
スクール式レイアウト収容人数

大輪	寿楽殿	あうん	昭和殿	白山	美山
300名	150名	200名	50名	30名	20名

グランディアホール設備・備品

- マイク5本
- クロス
- DVD再生機器
- ホワイトボード
- プロジェクター
- 看板
- 250インチスクリーン(グランディアホール)

レイアウト案



※会場費、機材使用料等についてはお問い合わせくださいませ



グランディアホール



昭和殿



美山

for 社員旅行・研修

昼は研修、夜は宴会。
温泉旅館ならではのチームビルディング。

Point

- ◆和洋の多彩な客室全115室で最大600名まで宿泊可能
- ◆開放的な大浴場で疲れを癒し、社員の親密度も深まります
- ◆カラオケバーや麻雀ルームで二次会も楽しめます



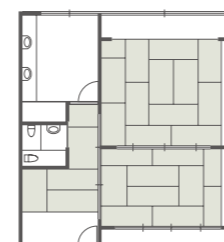
天上のSPA(月の湯)



寿楽殿



2間つづき客室イメージ



間取図



個止吹気亭 露天風呂イメージ



個止吹気亭 アプローチ



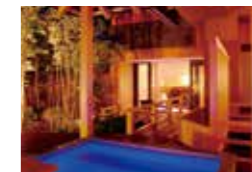
離れ ゆとろぎ亭 懐石料理イメージ

for 報奨旅行

特別な旅行には、日々の喧騒を忘れられる極上の癒しを。

Point

- ◆別邸(約80名様)、離れ(約60名様)ともに館毎やフロア毎の貸し切りが可能
- ◆庭園を望む露天風呂は全室自家源泉の湯
- ◆露天風呂付客室専用の厨房から、こだわりの料理をご提供



趣向を凝らした特別な温泉露天風呂付スイート
別邸 個止吹気亭 全16室

スタイリッシュな和モダンリゾート
離れ ゆとろぎ亭 全14室

